

INWESTOR:

T.J.M. DEVELOPMENT
ZMIENIAMY OBlicze MIASTA

VILLA NOVA

w rytmie miasta

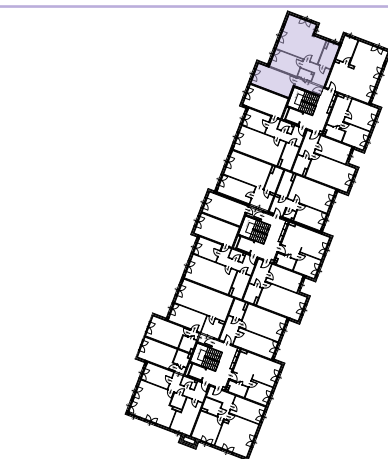
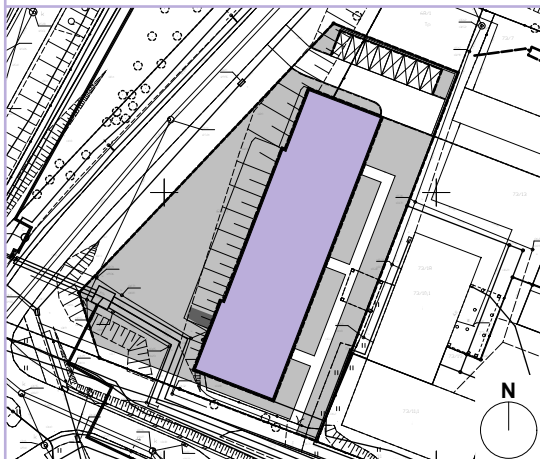
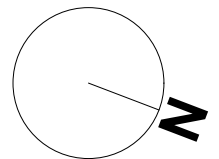
OBŚLUGA INWESTYCJI:



LOKAL MIESZKALNY nr 15 / III PIĘTRO



1:100



Nazwa pomieszczenia	Powierzchnia m ²
garderoba	1,98
łazienka	5,55
pokój	9,12
hol	10,57
pokój	14,92
salon+aneks	24,90
	67,04 m²
balkon	5,03
balkon	11,17
	16,20 m²

SCHEMAT ZABUDOWY

SCHEMAT KONDYGNACJI

ZESTAWIENIE POMIESZCZEŃ

UWAGA: Wymiary pomieszczeń podane w stanie surowym • Niniejsza karta katalogowa została opracowana na podstawie projektu budowlanego • Przedstawione wyposażenie mieszkania i stolarka drzwiowa wewnętrzna stanowi rozwiązanie poglądowe i nie jest przedmiotem umowy • W toku dalszego projektowania mogą nastąpić niewielkie zmiany w stosunku do informacji zawartych w karcie katalogowej • Powierzchnie pomieszczeń podane zgodnie z normą PN-ISO 9836:1997 mogą ulec nieznacznej zmianie po realizacji obiektu • Rzut stanowi rysunek poglądowy, szczegółowe rozwiązania architektoniczne i konstrukcyjne zawarte są w projekcie budowlanym stanowiącym załącznik do pozwolenia na budowę.